



FAGOR 

Secadoras  
Tumble dryers  
**Lavandería • Laundry**





● Gran capacidad  
High capacity

● Baja y media capacidad  
Low & medium capacity

● Autoservicio  
Self-service

● Stack dryers

● Heat pump

GREEN EVOLUTION PLUS

TIPO DE CONTROL CONTROL TYPE	CALENTAMIENTO HEATING	CAPACIDAD · CAPACITY							
		10 - 12 kg	15 - 18 kg	21 - 26 kg	25 - 31 kg	30 - 37 kg	41 - 50 kg	55 - 67 kg	68 - 82 kg
<b>Microprocesador MP</b> Microprocessor MP	<b>Eléctrico, gas y vapor</b> Electric, gas, steam	SR-11 MP PLUS	SR-16 MP PLUS	SR-23 MP PLUS	SR-28 MP PLUS	SR-35 MP PLUS	SR-45 MP PLUS	SR-60 MP PLUS	SR-80 MP PLUS

GREEN EVOLUTION

TIPO DE CONTROL CONTROL TYPE	CALENTAMIENTO HEATING	CAPACIDAD · CAPACITY							
		10 - 12 kg	15 - 18 kg	21 - 26 kg	25 - 31 kg	30 - 37 kg	41 - 50 kg	55 - 67 kg	68 - 82 kg
<b>Análogo</b> Timer	<b>Eléctrico, gas y vapor</b> Electric, gas, steam	SR-11	SR-16	SR-23	SR-28	SR-35	SR-45	SR-60	SR-80
<b>Microprocesador MP</b> Microprocessor MP	<b>Eléctrico, gas y vapor</b> Electric, gas, steam	SR-11 MP	SR-16 MP	SR-23 MP	SR-28 MP	SR-35 MP	SR-45 MP	SR-60 MP	SR-80 MP
<b>Autoservicio</b> Self-service	<b>Eléctrico y gas</b> Electric, gas	SR-11 MP-A	SR-16 MP-A	SR-23 MP-A	SR-28 MP-A	SR-35 MP-A	-	-	-

ECONOMIC-LINE

TIPO DE CONTROL CONTROL TYPE	CALENTAMIENTO HEATING	CAPACIDAD · CAPACITY							
		10 - 12 kg	15 - 18 kg	21 - 26 kg	25 - 31 kg	30 - 37 kg	41 - 50 kg	55 - 67 kg	68 - 82 kg
<b>Análogo</b> Timer	<b>Eléctrico y gas</b> Electric, gas	SC-11	SC-16	SC-23	SC-28	SC-35	-	-	-

STACK DRYERS

TIPO DE CONTROL CONTROL TYPE	CALENTAMIENTO HEATING	CAPACIDAD · CAPACITY	
		10 - 12 kg	15 - 18 kg
<b>Microprocesador MP</b> Microprocessor MP	<b>Eléctrico y gas</b> Electric, gas	SR-2-11 MP	SR-2-16 MP
<b>Autoservicio MP-A</b> Self-service MP-A	<b>Eléctrico y gas</b> Electric, gas	SR-2-11 MP-A	SR-2-16 MP-A

HEAT PUMP

TIPO DE CONTROL CONTROL TYPE	CALENTAMIENTO HEATING	CAPACIDAD · CAPACITY		
		10 - 12 kg	15 - 18 kg	21 - 26 kg
<b>Microprocesador MP</b> Microprocessor MP	<b>Bomba de calor</b> Heat Pump	SR-11 MP HE	SR-16 MP HE	SR-23 MP HE
<b>Autoservicio MP-A</b> Self-service MP-A	<b>Bomba de calor</b> Heat Pump	SR-11 MP- A HE	SR-16 MP- A HE	SR-23 MP- A HE

# Las nuevas secadoras Fagor Industrial, nuestro gran salto

## The new Fagor Industrial tumble dryers, our giant leap forward

Las nuevas secadoras de FAGOR INDUSTRIAL llegan al mercado como una auténtica revolución en el secado. Los nuevos diseños permiten una eficiencia muy superior a modelos precedentes y las sitúan claramente como las secadoras más avanzadas tecnológicamente en el mercado.

Nuestros principios de innovación constantes en el desarrollo, y la inversión en los procesos de fabricación, implican mejoras técnicas importantes en nuestros productos. Cabe destacar la nueva gama de secadoras Heat Pump - "High Efficiency" y Green Evolution PLUS, nuestro mayor salto en cuanto a eficiencia energética y ahorros de coste dado en el mercado en muchos años.

Con una atractiva estética completamente renovada, hemos conseguido que la imagen de las máquinas no esté reñida con una mayor practicidad para el usuario y una gran facilidad para su mantenimiento.

Todas nuestras secadoras siguen equipadas con variador de frecuencia, lo que nos permite un control muy eficiente de la máquina y que todos los modelos incorporen inversión de giro, aunque sean los modelos más básicos o de menor capacidad.

Asimismo, hemos incorporado una gran variedad de accesorios y prestaciones que servirán para satisfacer cualquier necesidad de cualquier cliente. Destacan aquellos enfocados a un mayor aprovechamiento energético y reducción de tiempo de secado, tales como el sensor de humedad, el sistema de secado inteligente (iDRY), doble cristal de puerta, recirculación de aire inteligente (Green Flow System), aislamiento térmico, etc. También ofrecemos importantes opciones, como mueble en acero inoxidable, baterías de vapor de baja presión, etc.

Aun considerando todas las mejoras introducidas, contamos también con una gama de sencillas secadoras que completan nuestro abanico de productos, adaptándonos así a cualquier tipo de cliente: desde aquellos que buscan simplemente una secadora sencilla, económica, de fácil manejo y mantenimiento, hasta los que buscan las máximas prestaciones y eficiencias energéticas.

Completan la amplia gama las nuevas secadoras de columna (doble tambor) y las secadoras con bomba de calor.

The new FAGOR INDUSTRIAL dryers arrive in the market as a real revolution on the drying process. The new developments in our machines allow a much higher efficiency than our previous models and make them the most technologically advanced dryers in the market.

Our principles of constant innovation in the development and investment in the manufacturing process result in important technical advances in our products. This is specially significant in the new range of Heat Pump - "High Efficiency" and Green Evolution PLUS dryers, where the energy saving and cost reduction are a major step forward in today's laundry business.

With an attractive and completely renovated design, we have achieved a perfect balance of practicality for the user and easy maintenance. At the same time, we have added many accessories and features that will satisfy all needs from every customer.

All our dryers have as standard the frequency inverter, which allows a very efficient control of the machine and reverse drum action in all models, even in basic and ECONOMIC-LINE range.

We would outline those that are intended to achieve a better use of energy and reduce the drying times: a new humidity control sensor, new system on intelligent dry (iDry), double door glass, smart air recirculation (Green Flow System), thermal insulation. Other existing options would be the stainless steel body, low pressure steam batteries, etc.

Even with all the improvements we can also supply a range of simple machines that complete our catalogue. With these we can adapt to any type of customer: from those that are looking for a simple, cheap, and easy-to use machine, to those who look for the maximum performance and high efficiency dryers.

To complete the wide range, FAGOR offers the new stack dryers (two drums) and heat pump dryers.

# Lo último en prestaciones para los usuarios más exigentes

## The latest features for the most demanding users

**GREEN FLOW SYSTEM**

### GREEN FLOW SYSTEM ©

Para lograr un ahorro energético máximo hemos creado un sistema de recirculación de aire caliente, que vuelve a introducir en el tambor el aire expulsado por la salida de vahos. Así, se posibilita el aprovechamiento de este aire, reduciendo el consumo de energía requerido para calentar el aire del circuito y a su vez incrementando el flujo de aire del tambor. Nuestro novedoso sistema patentado consiste en regular el flujo de aire reutilizado en función de la humedad. Así el aprovechamiento será máximo en cada fase del secado, logrando así el mayor ahorro de energía posible reduciendo el tiempo de secado.

To achieve the maximum energy saving we have created recirculation system that reintroduces the expelled hot air inside the drum. This way we re-use the hot air which lowers the energy heating consumption and at the same time we increase the air flow inside the drum. This new patented system consists in regulating the re-used air-flow depending on the humidity level. This way we optimize each phase of the drying process with the maximum energy saving decreasing the time of the drying cycle.

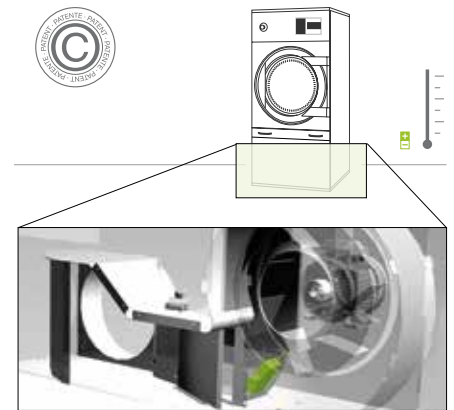


**iDRY**

### iDRY ©

El nuevo sensor de humedad de FAGOR INDUSTRIAL permite un control muy preciso sobre el grado de humedad de la ropa. Mediante este sistema, el ciclo de secado se detendrá automáticamente cuando alcance el porcentaje de humedad residual indicado. Las ventajas de este sistema son muchas, entre ellas, destaca el ahorro de tiempo y energía que se logra al no alargar innecesariamente los ciclos de secado, ayudando a su vez a cuidar las prendas al no darles un maltrato innecesario. Además el novedoso sistema de secado inteligente adapta automáticamente la velocidad del tambor al nivel de humedad de la carga. Mediante esta acción la velocidad será siempre aquella que optimiza la extracción de humedad de las prendas, recortando así de forma importante el tiempo de secado y a su vez el consumo innecesario de energía.

The new FAGOR INDUSTRIAL humidity sensor offers a precise control of the moisture in the linen. By this system the drying cycle will automatically stop when it reaches the set level of residual moisture. This system offers many advantages. Among others we want to point out the time and energy saving by avoiding the unnecessary prolongation of the drying cycle and avoiding the unnecessary wearing of the linen. Besides this, the new drying system adapts automatically the speed of the drum to the humidity level of the load. By this feature the drum will move at the optimal speed to ensure maximum humidity extraction, thus reducing significantly both drying time and energy consumption.



**FC SYSTEM**

### FIRE CARE SYSTEM

Sistema antiincendios integrado para una mayor seguridad y evitar cualquier tipo de fuego en el interior del tambor.

Integrated Fire Extinguishing System provides maximum safety and immediate activation of the system in case of fire inside the dryer basket.



**MP Control**

### MP CONTROL

Fácil e intuitivo de manejar, el control electrónico de las secadoras FAGOR INDUSTRIAL permite un completo manejo de la secadora, permitiendo incluso seleccionar las velocidades de giro de tambor deseadas, control de estadísticas, menú técnico, alarmas, etc.

Easy and intuitive to use, the electronic control of the FAGOR INDUSTRIAL tumbler dryers offers a complete control of the process. Even offering the possibility to select the required drum speed, statistics control, technical menu, alarms, etc.

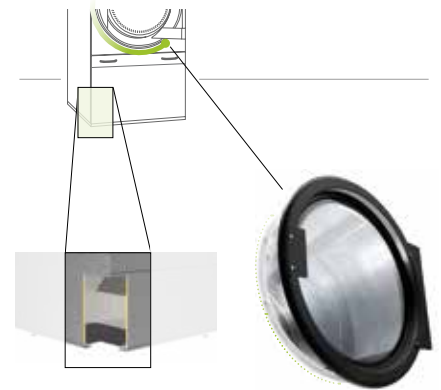


**Insulated Panels**

### INSULATED PANELS

Todo el circuito en contacto con el aire caliente de la secadora ha sido aislado térmicamente. De esta forma no se desaprovecha la energía utilizada para calentar el aire y se maximiza la eficiencia energética de la máquina. Se ha aislado completamente todo el tambor de la secadora, los paneles de la máquina en contacto con el flujo de aire, el conducto de recirculación y, por su puesto, la puerta mediante un sistema de doble cristal que garantiza la mínima pérdida de calor y transmisión de temperatura al exterior.

The complete circuit of the air-flow has been thermally insulated in order to optimize the energy to heat the air and to maximize the energetic efficiency. The drum, the panels in contact with the air-flow, the recirculation duct and of course the door (double glass), has been thermal insulated to avoid any loss of heat to the outside.



**Total Flow**

### TOTAL FLOW ©

Nuevo sistema "optimizado" de flujo de aire mixto para la gama Green Evolution Plus. El sistema de flujo de aire mixto axial-radial (Mixed Flow) es complementado y mejorado con nuevas entradas de aire, logrando un secado aún más eficiente. A esto hay que añadir que el aire reutilizado mediante el sistema de recirculación se introduce directamente por la parte posterior del tambor aumentando considerablemente de esta forma el efecto del flujo mixto.

New "optimized" system of mixed airflow for Green Evolution Plus dryers. The standard axial-radial airflow (Mixed Flow) is complemented with further openings to optimize the air circuit and achieving a most efficient drying. Besides, the re-used air is being reintroduced in the machine directly through the back of the drum, increasing the mix flow effect.



**Mixed Flow**

### MIXED FLOW

El nuevo sistema de flujo mixto de aire axial-radial permite una mayor eficiencia en el secado, ya que mejora la circulación del aire dentro del tambor.

The new system of mixed axial-radial air-flow increases the efficiency of the whole drying process due to the improvement of the air-flow inside the drum.

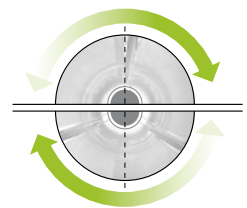


**Autoreverse DRUM**

### AUTOREVERSE DRUM

Todos los modelos incorporan la inversión de giro. De esta forma el secado es más eficiente y uniforme en las prendas, evitando además que éstas queden enredadas entre sí durante el proceso de secado. La inversión de giro se realiza mediante la utilización de variador de frecuencia en todos los modelos.

All models offer the reverse turning of the drum. This way the drying process is more efficient and offers better uniformity on the garments drying process, avoiding at the same time the tangling of the big pieces. The reverse system of the drum is done through the inverter in all models.



**Stainless Steel DRUM**

### STAINLESS STEEL DRUM

Los tambores tanto de la gama Green Evolution como de la gama Green Evolution Plus son fabricados en acero inoxidable pulido espejo, lo que les da una mayor calidad y durabilidad.

The drums of Green Evolution and Green Evolution Plus ranges are built in stainless steel BA finishing, to have better quality and durability.

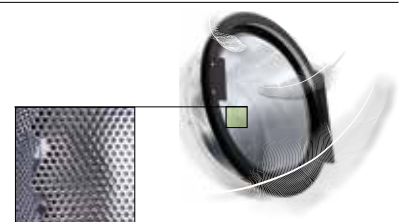


**SOFT TOUCH**

### SOFT TOUCH

El tambor perforado con agujeros embudidos proporciona un trato suave a los tejidos, evitando el desgaste de las prendas y alargando la vida de las mismas.

The new drum perforations make sure the liner is gently handled, lengthening the garments lifetime.





**GREEN  
EVOLUTION**  
FOR A  
SUSTAINABLE  
FUTURE.

## El cuidado del medioambiente, nuestro compromiso Fagor

### Caring for the environment, Fagor's commitment

- + La nueva gama de secadoras Green Evolution PLUS tiene muy presente el compromiso que la marca adquiere con el medioambiente, fomentando para ello iniciativas que favorezcan su protección y haciendo partícipe al usuario de una manera directa, orientándolo hacia un uso responsable y evitando el consumo y, con ello, el gasto innecesario.

Teniendo en cuenta que la secadora es una de las máquinas que mayor gasto energético genera en el sector de la lavandería moderna, FAGOR INDUSTRIAL ha creado las secadoras Green Evolution PLUS, con uno de los sistemas de secado más eficientes del mercado, que no sólo cuidará de nuestro bien más preciado sino que, además, permitirá un ahorro de hasta el 40% en sus costes.

The new range of Green Evolution PLUS dryers is a good example of the company's commitment towards the global environmental awareness. In this sense FAGOR INDUSTRIAL heads a project that protects the environment and makes the user of our products directly involved in a responsible use of energy, avoiding unnecessary consumption and waste.

Knowing that dryers are one of the most energy-consuming machines in today's laundries, FAGOR INDUSTRIAL has created the Green Evolution PLUS range with one of the most efficient drying systems in the market. This range will not only help care for the environment, but also reduce your costs up to 40%.

# 40%

**Mayor eficacia energética**  
Energy consumption saving



# Green Evolution Plus

## Invertir en eficiencia, invertir en futuro

Un amplio abanico de **las más exigentes prestaciones** que consiguen **reducir al máximo los tiempos de secado** y, con ello, hasta un **40% de ahorro** en el consumo energético final. Porque invertir en calidad y eficiencia es invertir en el futuro.

Cuando la inversión se presenta en forma de prestaciones exigentes como el tambor en acero inoxidable, la inversión de giro, el variador de frecuencia, el sistema de doble flujo axial-radial... el ahorro es inmediato. Porque todo ello se ve reflejado en una importantísima reducción en los tiempos de secado y, en consecuencia, en importantes ahorros de costos en su utilización, convirtiéndose en una de las máquinas más idóneas para el sector de la lavandería moderna.

## Investing in efficiency, investing in the future

A wide range of **most advanced features** to **minimize the drying time** which therefore provides **savings of 40%** of final energy consumption. Because investing in quality and efficiency means investing in the future.

When the investment is shown by high quality features like stainless steel drum, autoreverse drum action, frequency inverter, double air flow axial/radial... the energy saving is immediate. Because all this means a very important decrease in drying time and results in important savings in the machine's running costs, this range becomes the perfect choice for the modern laundry sector.



### Total Flow

#### TOTAL FLOW

Nuevo sistema "optimizado" de flujo de aire mixto. / New "optimized" system of mixed airflow.

### GREEN FLOW SYSTEM

#### GREEN FLOW SYSTEM®

Permite una recuperación inteligente del aire utilizado para un ahorro energético y mayor flujo de aire / Allow to re-use the air to increase the energy savings and improve the air flow.

### iDRY

#### iDRY®

Sistema de sensor de humedad que además de las prestaciones habituales de este tipo de sistemas, adapta la velocidad del tambor al grado de humedad. / Humidity sensor system that besides the standard features of these systems, also include the control of the drum speed depending on the degree of moisture.

### Insulated Panels

#### INSULATED PANELS

Completo aislamiento térmico de la máquina que permite el máximo aprovechamiento energético. / Complete thermal insulation of the machine to get the best energetic efficiency.

### SOFT TOUCH

#### SOFT TOUCH

El tambor perforado con agujeros embutidos proporciona un trato suave a los tejidos, evitando el desgaste de las prendas y alargando la vida de las mismas. / The new drum perforations make sure the liner is gently handled, lengthening the garments lifetime.



# Green Evolution

## El equilibrio perfecto entre calidad y precio

Green Evolution es la gama ideal para aquellos clientes que no necesitan unas prestaciones tan avanzadas como las de la gama Green Evolution PLUS, pero que buscan una secadora con **unas prestaciones excelentes, robusta y de gran calidad**. Está disponible para todas las capacidades entre 11 y 80 kg.

Una gama con unas prestaciones estándar del máximo nivel, que podemos encontrar en dos versiones de control: el control electrónico MP y el control analógico (para aquellos que necesitan lo más sencillo y robusto).

## The perfect balance between quality and price

FAGOR INDUSTRIAL is the ideal range for those customers who do not need the most advanced features such as in the Green Evolution PLUS range, but who are looking for **high performance, heavy duty and high quality** tumble dryers. This range is available from 11 to 80 kg.

Models are equipped with high quality features as standard, and can come with two control versions: electronic microprocessor MP or Timer (for those who look for the most simple and still robust).

### PRESTACIONES PRINCIPALES / MAIN FEATURES

- Mueble en skinplate gris, estética inoxidable. / Panels in grey skinplate, look stainless steel.
- Tambor en acero inoxidable. / Stainless Steel drum.
- Inversión de giro estándar. / Autoreverse drum.

### OPCIONAL / OPTIONAL

- Doble cristal. / Double doorglass.
- Mueble inoxidable. / Stainless Steel panels.
- Sistema iDry (sensor humedad inteligente). / iDry system.
- FC System (Sistema antiincendios integrado). / FC System (Integrated Fire Extinguishing System).



Control Electrónico / Electronic Control



Analógico / Timer

# Economic-Line

## Simple y económica, con mismo rendimiento y robustez

Pensada para aquellos clientes que requieren una secadora **más económica pero sin, por ello, renunciar a una máquina robusta, de calidad**. La gama Economic-Line está disponible en tamaños de 11 a 35 kg. Toda la gama Economic-Line va equipada con inversión de giro con variador de frecuencia y mantiene los mismos rendimientos y calidad de secado que otras gamas.

## Simple and economical, with the same performance and robustness

Designed for customers who require a dryer **cheaper but without giving a rugged, quality**. Low cost FAGOR INDUSTRIAL range is available in sizes from 11 to 35 kg. The entire range is equipped with ECONOMIC-LINE Reversing with frequency and maintains the same performance and quality of drying than other ranges.

### PRESTACIONES PRINCIPALES / MAIN FEATURES

- Tambor en galvanizado. / Galvanised steel drum.
- Mueble en galvanizado. / Galvanised steel panels.
- Programador analógico. / Timer Control.
- Inversión de giro estándar. / Reverse Drum Action.





# Secadoras de gran capacidad

## Large capacity tumble dryers

### Equilibrio perfecto entre eficiencia y capacidad

Las nuevas secadoras para grandes producciones ofrecen un rendimiento adaptado a los nuevos tiempos, en los que **la potencia es sinónimo de rentabilidad** y donde eficiencia y capacidad no están reñidas. Manteniendo toda la robustez y fiabilidad de sus predecesoras, se ha conseguido una potencia mucho mayor con un rendimiento de energía mucho menor.

Pura eficiencia energética en secadoras para grandes producciones con costes mínimos y a precios muy competitivo.

### The perfect balance between efficiency and capacity

FAGOR INDUSTRIAL largest tumble dryers have also moved with the times. **When power means profit** and efficiency and capacity go hand in hand, these dryers are as robust and reliable as the past models but with increased power and much lower energy consumption.

Highly energetic efficiency and very competitive prices in big production dryers.

#### PRESTACIONES PRINCIPALES / MAIN FEATURES

- Fabricada para durar, una mezcla de potencia, robustez y fiabilidad. / Built to last, a mix of power, robustness and reliability.
- Variador de frecuencia para un funcionamiento más suave. / Frequency Control for a smooth operation.
- Modelos de vapor con batería de alta presión, tanto para vapor como para aceite térmico fabricada en acero inoxidable, con capacidad para trabajar altas presiones. / Steam models are equipped with a high pressure battery, both for steam or thermal oil heating, made in stainless steel and ready to work high pressures.
- Todos los modelos disponen de versión de calentamiento eléctrico. / All models can be electric heating.
- Doble flujo de aire estándar. / Standard double airflow.
- Tambores con un espesor de 1,2 mm de acero inoxidable estándar. / Stainless steel 1,2mm thick drum as standard.
- Control electrónico, inversión de giro. / Digital Microprocessor, Reverse Drum Action.
- Sistema de transmisión mediante polea y correa Poly-V. / Transmission by means of pulley and Poly-V belt.



PARA GAMAS  
GREEN  
EVOLUTION  
PLUS & GREEN  
EVOLUTION  
RANGES ONLY



- Mixed Flow
- MP Control
- Autoreverse DRUM
- Stainless Steel DRUM
- SOFT TOUCH

# Stack dryers

## El espacio aprovechado al máximo

Las secadoras de doble tambor son unas máquinas compactas, ideales para aquellas lavanderías con poco espacio, y están especialmente **pensadas para el sector de autoservicio** pero disponibles también para hoteles, pequeñas lavanderías, etc.

Equipada con todas las prestaciones de la gama GREEN EVOLUTION, los dos tambores comparten una sola extracción y una única conexión eléctrica, lo que facilita la instalación y el mantenimiento.

## Optimized space

Fagor double dryers are compact machines, ideal for those laundries with little room, **especially thought for the self-service sector** but also available for hotels, small laundries, etc.

Equipped with all features in GREEN EVOLUTION models, the two drums share a single exhaust pipe and a single electric connection, which makes it a simple installation and maintenance.

### CARACTERÍSTICAS / FEATURES

- Mueble en skinplate gris, estética inoxidable. / Panels in grey skinplate, look stainless steel.
- Control Digital. / Digital Control.
- Tambor en acero inoxidable. / Stainless steel drum.
- Inversión de giro. / Reverse drum action.

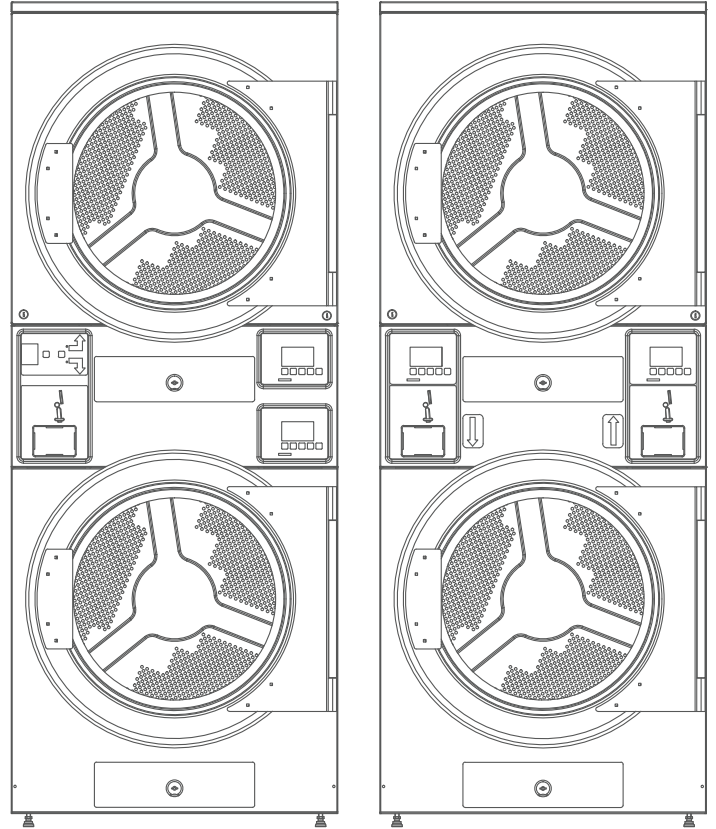
### OPCIONES / OPTIONS

- Modelo para OPL y para autoservicio en 3 versiones: central de pagos, con doble monedero o monedero único. / Model for OPL and for self-service in 3 versions: Central pay, with double coin meter or only with one.
- Mueble inoxidable. / Stainless steel panels.
- Sistema iDry (sensor humedad inteligente). / iDry system.
- FC System (Sistema antiincendios integrado). / FC System (Integrated Fire Extinguishing System).

MP  
ControlAutoreverse  
DRUMStainless  
Steel DRUMMixed  
FlowSOFT  
TOUCH

+ Nueva secadora de doble tambor con dos controles, que comparten una sola conexión eléctrica y salida de vahos, para una fácil instalación y mantenimiento.

New stack dryer with two controls and tumblers, sharing a single connection and exhaust, for a simple installation and maintenance.



**CENTRAL DE PAGOS  
CENTRAL PAY**

Listas para trabajar con cualquier tipo de central de pagos externa a la máquina.  
/ Ready to work with any external centralised pay system.



**MONEDERO FICHERO ELECTRÓNICO  
ELECTRONIC COIN-TOKEN BOX**

Dispositivo que puede trabajar alternativamente con fichas o monedas y disponible para cualquier tipo de moneda del mundo.  
/ The device can work with coins or with tokens, available for most types of coins in the world.



**TARJETA PREPAID CARD**

Preparada para funcionar con sistema de tarjeta prepago.  
/ Prepared to work with Pre-pay card systems.

# Heat Pump

## La tecnología eficiente

Fagor presenta su gama de secadoras “High Efficiency” con un mayor ahorro energético. Los nuevos secadores con bomba de calor representan una revolución en tanto que permiten ahorrar del orden de un 60% de energía.

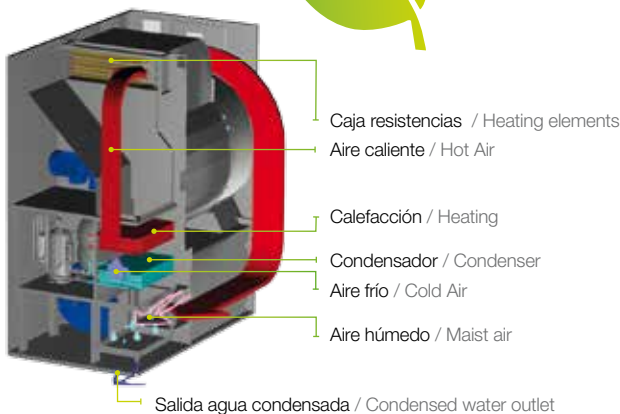
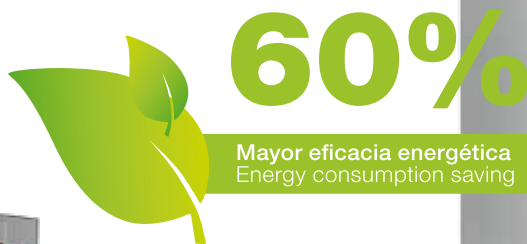
Su tecnología además las hace idóneas para ser instaladas en locales sin salida al exterior, para el sector autoservicio, y su diseño simplifica considerablemente su instalación.

La gama está compuesta de 3 modelos: SR-11 HE, SR-16 HE y SR-23 HE.

### CARACTERÍSTICAS / FEATURES

- Mueble en skinplate gris, estética inoxidable. / Panels in grey skinplate, look stainless steel.
- Control Digital. / Digital Control.
- Tambor en acero inoxidable. / Stainless steel drum.
- Inversión de giro. / Reverse drum action.
- Nuevo cajón para el filtro. / New big drawer for the lint filter.
- Aire 100% recirculado / 100% recovered air
- No necesita salida de vahos / No need of exhaust installation
- Consumo eléctrico reducido entre un 50% y 75% / Electric consumption reduced in 50 to 75%.
- Sistema iDry (sensor humedad inteligente). / iDry system.
- FC System (Sistema antiincendios integrado). / FC System (Integrated Fire Extinguishing System).

MP Control	Autoreversa DRUM	Stainless Steel DRUM	Mixed Flow	SOFT TOUCH	HEAT PUMP
iDRY	FC SYSTEM				



## Efficient technology

Fagor presents their range of “High Efficiency” tumble dryers with the greatest energy savings. The new Heat Pump tumble dryers represent a revolution as they offer around a 60% of energy saving.

Their technology makes them also ideal to be installed in places without access to the exterior of the building, also for the self-service sector, and their design simplifies considerably their installation.

The range consists of three models: SR-11 HE, SR-16 HE and SR-23 HE.



Las secadoras FAGOR INDUSTRIAL entre SR 11 y SR 35 kg están especialmente diseñadas para ser utilizadas en autoservicio.

FAGOR INDUSTRIAL tumble dryers between model SR 11 and SR 35 kg are specially designed for the Self-Service sector.

Tanto las gamas Green Evolution PLUS como Green Evolution, al estar equipadas con el Control Electrónico MP, pueden trabajar en las distintas opciones de autoservicio. Cualquier secadora de autoservicio puede convertirse de forma simple en cualquier otro método de pago mediante una sencilla transformación.

Both Green Evolution PLUS and Green Evolution models, taking the digital control MP, can be acquired in Self-Service versions. The Self-service version can easily be adapted to the several options: coiner, central pay or prepaid card system.

**CARACTERÍSTICAS / FEATURES**

- Mueble en skinplate gris, estética inoxidable. / Panels in grey skinplate, look stainless steel.
- Control Digital. / Digital Control.
- Tambor en acero inoxidable. / Stainless steel drum.
- Inversión de giro. / Reverse drum action.
- Nuevo cajón para el filtro. / New big drawer for the lint filter.
- 3 programas de secado (bajo, medio, alto) / 3 drying programs (low, medium, high)
- Sistema blindado de acceso al menú de configuración / Locked access to the configuration menú
- Display retroiluminado de color azul y leds en blanco más grande que permite mayor visibilidad / Big blue display and white leds for an easy reading.

**OPCIONES / OPTIONS**

- Sistema iDry (sensor humedad inteligente). / iDry system.
- FC System (Sistema antiincendios integrado). / FC System (Integrated Fire Extinguishing System).

MP Control    Autoreverse DRUM    Stainless Steel DRUM    Mixed Flow    SOFT TOUCH



**CENTRAL DE PAGOS  
CENTRAL PAY**

Listas para trabajar con cualquier tipo de central de pagos externa a la máquina. / Ready to work with any external centralised pay system.



**MONEDERO FICHERO ELECTRÓNICO  
ELECTRONIC COIN-TOKEN BOX**

Dispositivo que puede trabajar alternativamente con fichas o monedas y disponible para cualquier tipo de moneda del mundo. / The device can work with coins or with tokens, available for most types of coins in the world.



**TARJETA  
PREPAID CARD**

Preparada para funcionar con sistema de tarjeta prepago. / Prepared to work with Pre-pay card systems.



# Tabla de funcionalidades y características

## Technical data

	UNIT.	SR/SC-11	SR/SC-16	SR/SC-23	SR/SC-28	SR/SC-35	SR-45	SR-60	SR-80	SR-2-11	SR-2-16	
<b>CAPACIDAD / CAPACITY</b>												
CAPACIDAD 1/18 - CAPACITY 1/18	kg	12	18	26	31	37	50	67	83	23	37	
CAPACIDAD 1/22 - CAPACITY 1/22	kg	10	15	21	25	30	41	55	68	19	30	
PRODUCCIÓN HORARIA GREEN EVOLUTION PLUS - HOURLY OUTPUT GREEN EVOLUTION PLUS	kg/h	27	43	60	72	86	117	156	195	-	-	
PRODUCCIÓN HORARIA GREEN EVOLUTION / ECONOMIC-LINE HOURLY OUTPUT GREEN EVOLUTION / ECONOMIC-LINE	kg/h	21	33	46	55	66	90	120	150	34	53	
PODER DE EVAPORACIÓN GREEN EVOLUTION PLUS EVAPORATION CAPACITY GREEN EVOLUTION PLUS	l/h	14,17	22,4	35,1	44,6	44,6	60,6	81,2	99,7	-	-	
PODER DE EVAPORACIÓN GREEN EVOLUTION / ECONOMIC-LINE EVAPORATION CAPACITY GREEN EVOLUTION / ECONOMIC-LINE	l/h	10,9	17,2	23,9	28,6	34,3	46,6	62,5	76,7	17,5	27,4	
<b>TAMBOR / DRUM</b>												
Ø TAMBOR - DRUM Ø	mm	750	750	855	947	947	1225	1225	1225	750	750	
Ø APERTURA PUERTA - DOOR Ø	mm	574	574	574	802	802	802	802	802	574	574	
ALTURA CENTRO BOCA CARGA - DOOR CENTER HEIGHT	mm	976	976	1030	1040	1040	1275	1275	1275	547/1522	547/1522	
ALTURA PARTE BAJA BOCA CARGA - LOAD HOLE BOTTOM HEIGHT	mm	689	689	743	640	640	874	874	874	260/1235	260/1235	
PROFUNDIDAD TAMBOR - DRUM LENGTH	mm	475	746	800	780	936	760	1020	1252	475	746	
VOLUMEN TAMBOR - DRUM VOLUME	l	210	330	460	550	660	896	1202	1500	210	330	
<b>PRESTACIONES / FEATURES</b>												
GREEN FLOW SYSTEM	GREEN EVOLUTION PLUS	STD	STD	STD	STD	STD	STD	STD	STD	STD	-	-
	GREEN EVOLUTION / ECONOMIC-LINE / STACK DRYER	NO	NO	NO	NO	NO	NO	NO	NO	NO	NO	NO
iDRY (SENSOR HUMEDAD - HUMIDITY PROBE / MOISTURE CONTROL)	GREEN EVOLUTION PLUS	STD	STD	STD	STD	STD	STD	STD	STD	STD	-	-
	GREEN EVOLUTION / STACK DRYER	OPC-MP	OPC-MP	OPC-MP	OPC-MP	OPC-MP	OPC-MP	OPC-MP	OPC-MP	OPC-MP	OPC	OPC
INSULATED PANELS	GREEN EVOLUTION PLUS	STD	STD	STD	STD	STD	STD	STD	STD	STD	-	-
	GREEN EVOLUTION / ECONOMIC-LINE / STACK DRYER	NO	NO	NO	NO	NO	NO	NO	NO	NO	NO	NO
TOTAL FLOW	GREEN EVOLUTION PLUS	STD	STD	STD	STD	STD	STD	STD	STD	STD	-	-
MIXED FLOW (AXIAL-RADIAL)	GREEN EVOLUTION / STACK DRYER	STD	STD	STD	STD	STD	STD	STD	STD	STD	STD	STD
	ECONOMIC-LINE	NO	NO	NO	NO	NO	-	-	-	-	-	-
AUTOREVERSE DRUM	TUTTE LE GAMME / ALL RANGES	STD	STD	STD	STD	STD	STD	STD	STD	STD	STD	STD
STAINLESS STEEL DRUM	GREEN EVOLUTION PLUS / GREEN EVOLUTION / STACK DRYER	STD	STD	STD	STD	STD	STD	STD	STD	STD	STD	STD
	ECONOMIC-LINE	NO	NO	NO	NO	NO	-	-	-	-	-	-
SOFT TOUCH	GREEN EVOLUTION PLUS / GREEN EVOLUTION / STACK DRYER	STD	STD	STD	STD	STD	STD	STD	STD	STD	STD	STD
	ECONOMIC LINE	NO	NO	NO	NO	NO	-	-	-	-	-	-
TIPO DE CONTROL	GREEN EVOLUTION PLUS	MP	MP	MP	MP	MP	MP	MP	MP	MP	-	-
	GREEN EVOLUTION / STACK DRYER	MP/TIMER	MP/TIMER	MP/TIMER	MP/TIMER	MP/TIMER	MP	MP	MP	MP	MP	MP
	ECONOMIC-LINE	TIMER	TIMER	TIMER	TIMER	TIMER	-	-	-	-	-	-
FC SYSTEM (SISTEMA ANTIINCENDIOS INTEGRADO) (INTEGRATED FIRE EXTINGUISHING SYST.)	GREEN EVOLUTION PLUS	STD	STD	STD	STD	STD	STD	STD	STD	STD	-	-
	GREEN EVOLUTION	OPC-MP	OPC-MP	OPC-MP	OPC-MP	OPC-MP	OPC-MP	OPC-MP	OPC-MP	OPC-MP	-	-
	ECONOMIC-LINE / STACK DRYER	NO	NO	NO	NO	NO	-	-	-	OPC.	OPC.	

	UNIT.	SR/SC-11	SR/SC-16	SR/SC-23	SR/SC-28	SR/SC-35	SR-45	SR-60	SR-80	SR-2-11	SR-2-16
<b>POTENCIA // POWER</b>											
POTENCIA MOTOR TAMBOR DRUM MOTOR POWER	kW	0,25	0,25	0,37	0,55	0,55	0,75	1,1	1,5	0,25 x 2	0,25 x 2
POTENCIA MOTOR VENTILADOR GREEN EVOLUTION PLUS FAN MOTOR POWER GREEN EVOLUTION PLUS	kW	0,55	0,55	0,75	0,75	0,75	2,2	2,2	2,2	-	-
POTENCIA MOTOR VENTILADOR GREEN EVOLUTION / ECONOMIC-LINE FAN MOTOR POWER GREEN EVOLUTION / ECONOMIC-LINE	kW	0,25	0,25	0,55	0,55	0,55	1,1	1,1	1,1	0,25 x 2	0,25 x 2
CALEF. ELÉCTRICA (POTENCIA TOTAL INSTALADA) GREEN EVOLUTION PLUS ELECTRIC HEATING (INSTALLED POWER) GREEN EVOLUTION PLUS	kW	12,85	18,85	25,17	31,35	37,35	57	75,35	75,75	-	-
CALEF. ELÉCTRICA (POTENCIA TOTAL INSTALADA) ELECTRICAL HEATING (POWER INSTALLED)	kW	12,55	18,55	24,97	31,15	37,15	55,9	74,25	74,65	25,1	25,1
CALEF. ELÉCTRICA (POTENCIA CALEF. INSTALADA) GREEN EVOLUTION / ECONOMIC-LINE ELECTRIC HEATING (POWER INSTALLED) GREEN EVOLUTION / ECONOMIC-LINE	kW	12	18	24	30	36	54	72	72	12 x 2	12 x 2
POTENCIA GAS INSTALADA EN KW GAS HEATING (INSTALLED POWER) IN KW	kW	20,51	20,51	31	41	41	60	90	120	12 x 2	12 x 2
CALEF. GAS (POTENCIA EL. INSTALADA) GREEN EVOLUTION PLUS GAS HEATING (INSTALLED EL. POWER) GREEN EVOLUTION PLUS	kW	0,85	0,85	1,17	1,35	1,35	3	3,35	3,75	-	-
CALEF. GAS (POTENCIA EL. INSTALADA) GREEN EVOLUTION / ECONOMIC-LINE GAS HEATING (INSTALLED EL. POWER) GREEN EVOLUTION / ECONOMIC-LINE	kW	0,55	0,55	0,97	1,15	1,15	1,9	2,25	2,65	1,1	1,1
CALEF. VAPOR (POTENCIA BATERIA KW) STEAM HEATING (STEAM POWER KW)	kW	30	30	49,2	50,1	50,1	91,3	128	128	-	-
CALEF. VAPOR (POTENCIA EL. INSTALADA) GREEN EVOLUTION PLUS STEAM HEATING (EL. POWER INSTALLED) GREEN EVOLUTION PLUS	kW	0,85	0,85	1,17	1,35	1,35	3	3,35	3,75	-	-
CALEF. VAPOR (POTENCIA EL. INSTALADA) GREEN EVOLUTION STEAM HEATING (EL. POWER INSTALLED) GREEN EVOLUTION	kW	0,55	0,55	0,97	1,15	1,15	1,9	2,25	2,65	-	-
<b>DIMENSIONES / DIMENSIONS</b>											
ANCHO NETO - WIDTH WITHOUT PACKING	mm	785	785	890	985	985	1270	1270	1270	785	785
PROFUNDIDAD NETA - DEPTH WITHOUT PACKING	mm	840	1100	1245	1054	1210	1085	1345	1577	955	1225
ALTURA NETA - HEIGHT WITHOUT PACKING	mm	1694	1694	1812	1946	1946	2380	2380	2380	1980	1980
ALTURA SIN CALEFACCIÓN - HEIGHT WITHOUT HEATING BATTERY	mm	-	-	-	-	-	1950	1950	1950	-	-
ANCHO BRUTO - GROSS WIDTH	mm	865	865	970	1065	1065	1330	1330	1330	865	865
PROFUNDIDAD BRUTA - GROSS DEPTH	mm	940	1210	1345	1154	1310	1185	1445	1677	1055	1325
ALTURA BRUTA - GROSS HEIGHT	mm	1840	1840	1940	2080	2080	2085	2085	2085	2126	2126
PESO NETO - NET WEIGHT	kg	172	187	210	230	260	395	529	657	260	290
PESO BRUTO - GROSS WEIGHT	kg	180	200	230	260	285	430	575	715	268	303
<b>OTROS / OTHERS</b>											
CAUDAL MÁXIMO AIRE GREEN EVOLUTION PLUS - FAN AIR FLOW GREEN EVOLUTION PLUS	m³/h	1200	1200	1500	1500	1500	4500	4500	4500	-	-
CAUDAL MÁXIMO AIRE GREEN EVOLUTION / ECONOMIC-LINE FAN AIR FLOW GREEN EVOLUTION / ECONOMIC-LINE	m³/h	850	850	1200	1200	1200	3000	3000	3000	500X2	500X2
Ø EVACUACIÓN HUMOS - Ø FUME EXHAUST	mm	200	200	200	200	200	300	300	300	200	200
NIVEL SONORO - NOISE LEVEL GREEN EVOLUTION PLUS / GREEN EVOLUTION / ECONOMIC-LINE	dB	64	64	65	65	65	67	67	67	64	64

STD: Estándar / Standard  
OPC: Opcional / Optional



FAGOR INDUSTRIAL

FAGOR INDUSTRIAL S. COOP.  
Santxolopetegi auzoa 22  
20560 Oñati, Gipuzkoa (Spain)  
T. (+34) 943 71 80 30  
F. (+34) 943 71 81 81  
info@fagorindustrial.com

[www.fagorindustrial.com](http://www.fagorindustrial.com)



ISO 9001



ONNERA GROUP